

ファイバユニット

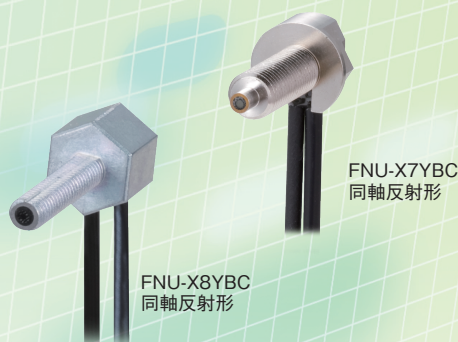
ナット形 FNU シリーズ

引っ掛けのトラブルを低減するナット形ファイバユニットをラインナップ
安定検出を実現するハイパワー、レンズ内蔵の3タイプをシリーズ化！

ケーブルの取り回しが簡単な曲げ半径(R2mm、R4mm)
しかも「折れにくい」ファイバだから安心



FNU-T5NYBC
透過形
レンズ内蔵タイプ



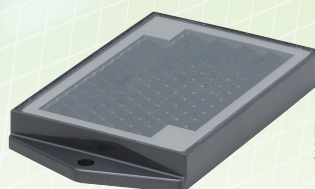
FNU-X7YBC
同軸反射形



FNU-R8YBC
反射形



FNU-R5NYBC
反射形
レンズ内蔵タイプ



K-20 リフレクタ 別売



FNU-M5NYBC
透明体検出用
リフレクタ形
レンズ内蔵タイプ

でっぱりをなくして、 スッキリ設置

ファイバケーブルの曲げR部をなくし、
ケーブルの引っ掛けトラブルを低減しました。

ハイパワーで安定検出 (レンズ内蔵タイプ)

ハイパワーですので、埃や塵のかかる
環境でも安定して検出します。

狙ったエリアの変化を安定検出

検出物体を狭視野で捉えることにより、
受光量差を広げ安定した検出ができます。

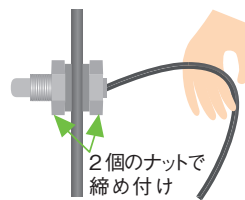
ねじ形状のナット形で簡単に 取り付け

ヘッドをスパナで固定し、
ナット1個で締めつけるだけ。
誰でも簡単に取り付けができます。

ナット形だから簡単・安心

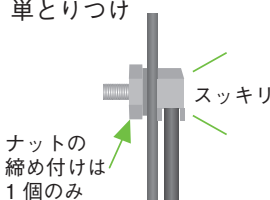
従来形

ケーブルへの引っ掛けの心配あり
ナット2個での挟み込み取付
けが必要

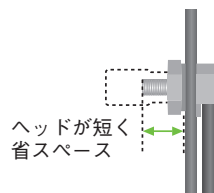


ナット形なら

引っ掛けトラブルを低減
ヘッドをスパナで固定し、ナット1個で締めつけるだけの簡単
とりつけ



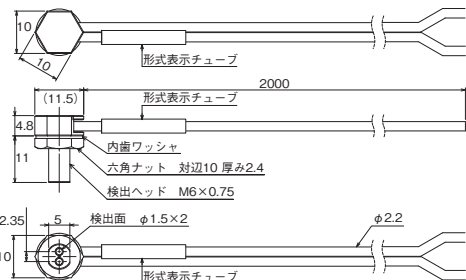
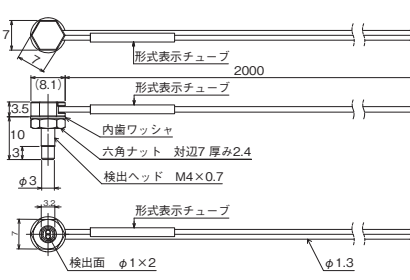
レンズ内蔵タイプはレンズ一体だから簡単・安心

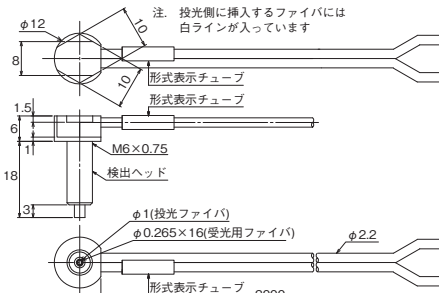
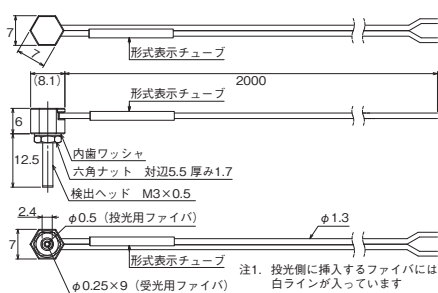


レンズ脱落・紛失の心配なし！
取り付け時のトルク管理が不要！
テープや接着剤による固定不要！

■ 定格 / 性能 / 仕様 / 外形寸法図 (単位: mm)

形 式	検 出 方 式	価 格 (¥)	形 式	検 出 方 式	価 格 (¥)
FNU-T5NYBC	透過形レンズ内蔵タイプ	6,000	FNU-M5NYBC	リフレクタ形レンズ内蔵タイプ	12,800

形 式	検 出 方 式	価 格 (¥)	形 式	検 出 方 式	価 格 (¥)																																																				
FNU-R5NYBC	反射形レンズ内蔵タイプ	6,000	FNU-R8YBC	反射形	7,800																																																				
																																																									
<p>組み合わせ検出距離 (mm)</p> <table><tr><td rowspan="4">F100R</td><td>長距離</td><td>630</td></tr><tr><td>標準</td><td>370</td></tr><tr><td>高速</td><td>250</td></tr><tr><td>超高速</td><td>90</td></tr><tr><td rowspan="4">F90R</td><td>長距離</td><td>160</td></tr><tr><td>標準</td><td>80</td></tr><tr><td>高速</td><td>40</td></tr><tr><td>超高速</td><td>15</td></tr><tr><td rowspan="2">F80R</td><td>長距離</td><td>160</td></tr><tr><td>高速</td><td>90</td></tr><tr><td colspan="2">F70R/70AR</td><td>90</td></tr></table>			F100R	長距離	630	標準	370	高速	250	超高速	90	F90R	長距離	160	標準	80	高速	40	超高速	15	F80R	長距離	160	高速	90	F70R/70AR		90	<p>組み合わせ検出距離 (mm)</p> <table><tr><td rowspan="4">F100R</td><td>長距離</td><td>1000</td></tr><tr><td>標準</td><td>500</td></tr><tr><td>高速</td><td>360</td></tr><tr><td>超高速</td><td>100</td></tr><tr><td rowspan="4">F90R</td><td>長距離</td><td>230</td></tr><tr><td>標準</td><td>110</td></tr><tr><td>高速</td><td>60</td></tr><tr><td>超高速</td><td>20</td></tr><tr><td rowspan="2">F80R</td><td>長距離</td><td>230</td></tr><tr><td>高速</td><td>120</td></tr><tr><td colspan="2">F70R/70AR</td><td>120</td></tr></table>			F100R	長距離	1000	標準	500	高速	360	超高速	100	F90R	長距離	230	標準	110	高速	60	超高速	20	F80R	長距離	230	高速	120	F70R/70AR		120
F100R	長距離	630																																																							
	標準	370																																																							
	高速	250																																																							
	超高速	90																																																							
F90R	長距離	160																																																							
	標準	80																																																							
	高速	40																																																							
	超高速	15																																																							
F80R	長距離	160																																																							
	高速	90																																																							
F70R/70AR		90																																																							
F100R	長距離	1000																																																							
	標準	500																																																							
	高速	360																																																							
	超高速	100																																																							
F90R	長距離	230																																																							
	標準	110																																																							
	高速	60																																																							
	超高速	20																																																							
F80R	長距離	230																																																							
	高速	120																																																							
F70R/70AR		120																																																							

形 式	検 出 方 式	価 格 (¥)	形 式	検 出 方 式	価 格 (¥)
FNU-X7YBC	同軸反射形	8,900	FNU-X8YBC	同軸反射形	6,000
					
組み合わせ検出距離 (mm)			組み合わせ検出距離 (mm)		
F100R	長距離	1170	F100R	長距離	440
	標準	520		標準	190
	高速	300		高速	130
	超高速	90		超高速	39
F90R	長距離	300	F90R	長距離	—
	標準	170		標準	160
	高速	85		高速	50
	超高速	30		超高速	10
F80R	長距離	300	F80R	長距離	150
	高速	150		高速	75
F70R/70AR		150	F70R/70AR		75

■ 適合アンプユニット



■ 共通仕様

		FNU-T5NYBC	FNU-M5NYBC	FNU-R5NYBC	FNU-R8YBC	FNU-X8YBC	FNU-X7YBC
ファイバ長さ (m)		2 (フリーカット)					
使用周囲温度		-40 ~ +70℃ (氷結、結露のないこと)					
許容曲げ半径		R2					R4
ファイバ材 質	外皮	ポリエチレン					投光側：塩化ビニル 受光側：ポリエチレン
	素線						
レ ン ズ 材 質		アクリル樹脂			—		
締 め 付 け 強 度		0.78N・m 以下	0.98N・m 以下		0.78N・m 以下	0.29N・m 以下	0.98N・m 以下
検 出 ヘ ッ ド 材 質		亜鉛合金 (三価クロメート処理)					黄銅 (ニッケルメッキ)
付 属 品		六角ナット、内歯ワッシャ、ファイバカッター (FA500)					



ご注意

- 本カタログに掲載の製品は各種の物体検出・制御用に使用するもので、災害防止や事故防止、人身事故防止などの機能を備えておりません。
- 万一発生した災害や事故、施工上の不備および使用方法の誤り、保守点検の不備、天災地変 (誘導雷サージ含む) などによる事故損害については責任を負いかねますのでご了承ください。
- 本カタログに掲載の製品は人体保護用の安全装置としてご使用はできません。
- 高度な安全性・信頼性が求められる用途や設備へのご使用は責任を負いかねますのでご了承ください。
- 製品を安全にお使いいただくため、ご使用前に必ず取扱説明書をよくお読みください。
- 本カタログの記載内容については予告なく変更することがあります。



竹中センサーグループ

竹中電子工業株式会社

http://www.takex-elec.co.jp/

E-mail: info@takex-elec.co.jp

本社

〒607-8032 京都市山科区四ノ宮奈良野町20-1 ☎ 075-581-7111 FAX 075-501-6877

仙台営業所

☎ 022-217-2113 FAX 022-263-2110

さいたま営業所

☎ 048-667-6771 FAX 048-667-6770

東京営業所

☎ 03-3264-2001 FAX 03-3261-6162

立川営業所

☎ 042-529-1361 FAX 042-529-1365

横浜営業所

☎ 045-312-4461 FAX 045-312-5939

静岡営業所

☎ 054-251-2776 FAX 054-251-2824

金沢営業所

☎ 076-264-2230 FAX 076-264-2355

名古屋営業所

☎ 052-581-6486 FAX 052-581-3977

京都営業所

☎ 075-583-6370 FAX 075-583-6371

大阪営業所

☎ 06-6352-6631 FAX 06-6352-0280

広島営業所

☎ 082-211-1414 FAX 082-211-1180

福岡営業所

☎ 092-411-4167 FAX 092-481-1362

光センサの技術的なお問合せは技術相談室へ…フリーダイヤル ☎ 0120-451003
E-mail: spd@takex-elec.co.jp

