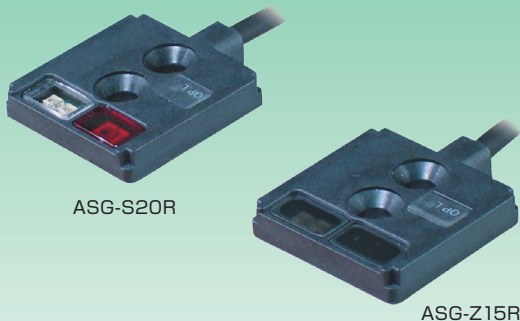


## ASGシリーズ

ガラス検出専用  
アンプ内蔵形光電子センサCE  
UK  
CA

- 傾いている透明ガラスを確実に検出
  - ロボットハンド埋め込みに最適です
- 独自の光学系により、ガラスのソリ・傾きにも安定検出
  - 投光光源に赤色LEDを2ヶ所に搭載し、今までにないワーク角度に強い検出を実現
- 厚さ4mmの薄型アンプ内蔵
  - さらに、ロボットハンド埋め込み取り付けに最適なM3皿ねじ取り付け用ザグリ

アンプ内蔵形  
コの字形  
距離設定形  
色・点灯判別形  
レーザ式  
耐環境  
電源一体形  
特定用途対応  
オプション

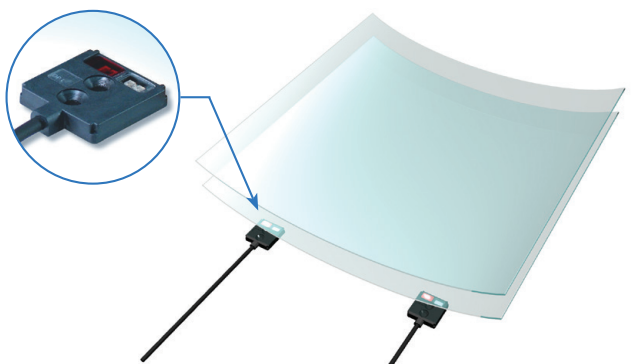
## 種類／価格

検出方式	検出距離	動作モード	出力モード	操作電源	型式		標準価格(¥)
					NPN出力	PNP出力	
拡散反射形	20mm	ライトオン	オープンコレクタ出力	DC12~24V	ASG-S20R	ASG-S20RPN	オープン価格 (お問い合わせください)
					ASG-S20RV	ASG-S20RVPN	
限定反射形	3~15mm				ASG-Z15R	ASG-Z15RPN	
					ASG-Z15RV	ASG-Z15RVPN	

## アプリケーション

## ロボットハンド埋め込みセンサ

液晶ガラス検出のロボットハンドに埋め込み、ガラスの有無を検出します。  
厚み4mmのアンプ内蔵形センサです。



投光LEDを2個使用し、角度を持ったガラスを確実に検出する光学系を採用。

## ASG-S20RとASG-Z15Rの相違点

- ASG-S20Rは広い動作領域を持つ拡散方式の反射形です。  
ガラスが曲がった場合、25mmまで検出します。
- ASG-Z15Rはゾーン形の限定反射形です。  
ガラスが曲がった場合、18mmまで検出します。透明ガラスはセンサに密着するような状態では動作しません。

一般機械・物流

精密機械・電子部品

半導体・液晶

自動車・部品加工

紙・フィルム

食品・薬品

鉄鋼・重工業

店舗・工場

車両・交通

## ASGシリーズ

## 仕様

型式	NPN出力	ASG-S20R	ASG-S20RV	ASG-Z15R	ASG-Z15RV
	PNP出力	ASG-S20RPN	ASG-S20RVPN	ASG-Z15RPN	ASG-Z15RVPN
検出方式	ガラス検出専用拡散反射形		ガラス検出専用ゾーン限定反射形		
検出物体	透明ガラス				
検出距離	透明ガラス 20mm以下 最大25mm以下※1		透明ガラス 3~15mm 最大18mm以下※1		
操作電源	DC12~24V ±10% リップル10%以下				
投光光源	赤色LED 2個				
消費電力	NPN出力	25mA以下	30mA以下	25mA以下	30mA以下
電流	PNP出力	30mA以下	35mA以下	30mA以下	35mA以下
動作モード	ライトオン				
出力モード	NPN出力	NPNオープンコレクタ出力 定格:シンク電流50mA(DC30V)以下			
モード	PNP出力	PNPオープンコレクタ出力 定格:ソース電流50mA(DC30V)以下			
ショート保護	NPN出力	装備			
保護	PNP出力	装備	-	装備	-
表示灯	動作表示灯: 橙色LED				
感度ボリューム	-	装備	-	装備	装備
応答時間	0.5ms以下				
材質	ケース: 液晶ポリエステル 窓: PC	ケース: 液晶ポリエステル 窓: PET			
接続方式	コード引出し式(外径φ2.7mm 0.15mm <sup>2</sup> ×3芯 2m)				
質量	約30g				
付属品	取扱説明書				

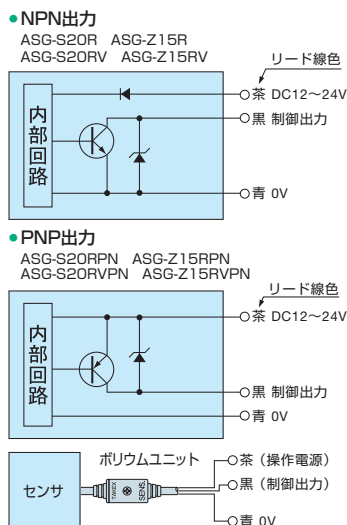
● 拡散反射形の検出距離は検出物体の透過度により異なりますので、必ず事前に検出確認を行ってください。

※1 最大距離は、透明ガラスが傾斜しても動作する距離です。  
感度調整ボリュームがないタイプは検出物体の周りに障害物が無い状態で使用してください。

## 環境性能

使用周囲照度	5,000lx以下
使用周囲温度	-10~+55°C(氷結しないこと)
使用周囲湿度	35~85%RH(結露しないこと)
耐振動	10~55Hz 複振幅1.5mm X、Y、Z方向各2時間
保護構造	IP40

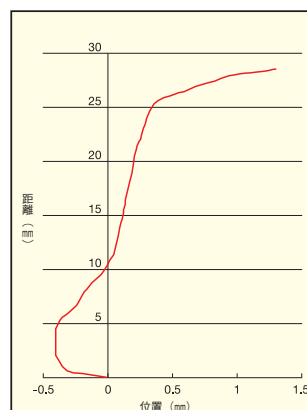
## 入出力回路と接続



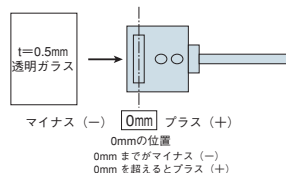
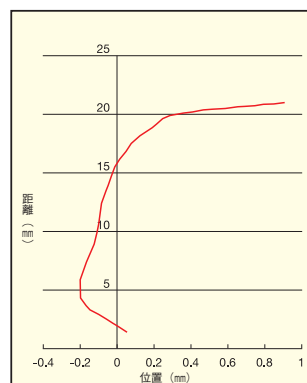
● 負荷短絡や過負荷状態になりますと、出力トランジスタがOFFになります。  
負荷の状況をご確認の上、電源を再投入してください。

## 動作位置特性(代表例)

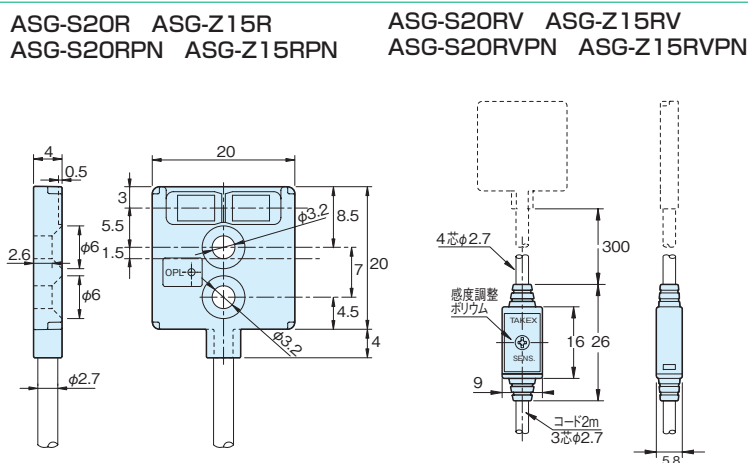
## ● ASG-S20R



## ● ASG-Z15R



## 外形寸法図(単位: mm)



● 取り付け用の金具はありません。  
● 取付ねじの締め付けトルクは0.15N・m以下としてください。

アンブ内蔵形  
コの字形  
距離設定形  
色・点灯判別形  
レーザ式  
耐環境  
電源一体形  
特定用途対応  
オプション

一般機械・物流  
精密機械・電子部品

半導体・液晶  
自動車・部品加工

紙・フィルム

食品・薬品  
鉄鋼・重工業  
店舗・工場  
車両・交通