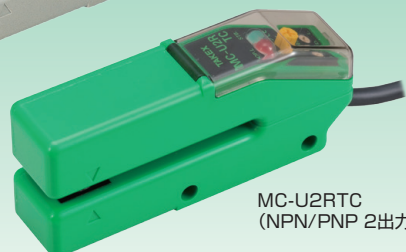


MC シリーズ

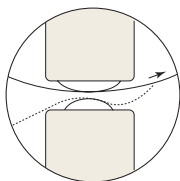
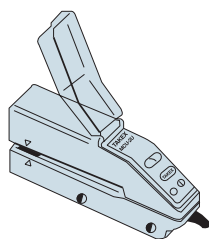
コの字形マークセンサ

CE
UK
CAMC-U2R
(NPN 出力)MC-U2RTC
(NPN/PNP 2出力)

- 青色LEDタイプも登場
(黄色のレジマーク検出に最適)
- レンズ面を常にクリーニング
- 曲率の大きなガラスレンズで
すからワークに傷をつけません
 - 保護構造IP67
微妙な調整も直接、指先で行える多回転式ポリウムを採用
- コの字型で光軸調整不要

種類／価格

検出方式	検出間隔	動作モード	出力モード	操作電源	投光用光源	型式		標準価格(¥)
						NPN出力	NPN・PNP2出力	
コの字 透過形	2mm固定	ライトオン ダークオン 切換動作 〔スイッチ 切換〕	オープン コレクタ 出力	DC12 ～24V	赤色LED	MC-U2R	MC-U2RTC	16,000
					緑色LED	MC-U2G	MC-U2GTC	
					青色LED	MC-U2B	MC-U2BTC	20,000

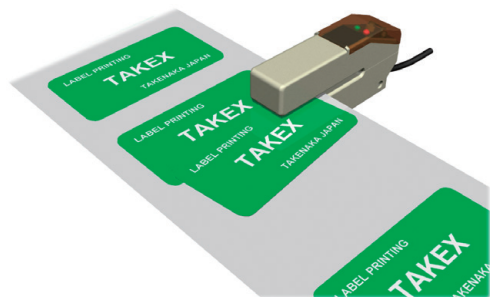


レンズ面を常にクリーニング

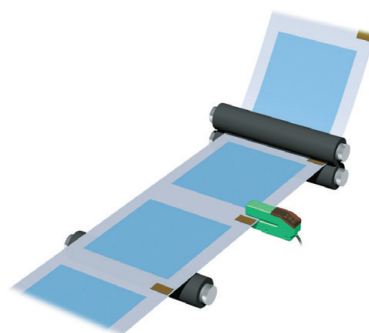
- 検出中心位置は常に清掃されているため、安定した検出が行えます。
- 上部レンズもワーク切れ時に起るテンション解放によるワークの“はね上り”によってクリーニングされます。

アプリケーション

- ラベルの二枚重なり検出
L(ロー)・H(ハイ)のスイッチ切換えを利用して検出



- フィルムの蛇行を制御し安定検出



アンブ内蔵形

コの字形

距離設定形

色・点灯判別形

レーザ式

耐環境

電源一体形

特定用途対応

オプション

一般機械・物流

精密機械・電子部品

半導体・液晶

自動車・部品加工

紙・フィルム

食品・薬品

鉄鋼・重工業

店舗・工場

車両・交通

MCシリーズ

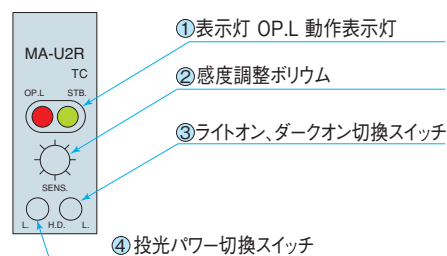
仕様

種 型	類 式	ラベル検出用			レジスターマーク検出用		
		MC-U2R	MC-U2G	MC-U2B	MC-U2RTC	MC-U2GTC	MC-U2BTC
検 出 方 式		コの字透過形					
検 出 距 離		2mm 固定					
操 作 電 源		DC12～24V ±10% リップル 10% 以下					
消 費 電 流		20mA 以下	28mA 以下	22mA 以下	22mA 以下	30mA 以下	24mA 以下
出 力 モ ー ド		NPN オープンコレクタ出力 定格：シンク電流 100mA (DC30V) 以下			NPN・PNP オープンコレクタ 2 出力 定格：シンク(NPN時)、ソース(PNP時)電流100mA(DC30V)以下		
動 作 モ ー ド		ライトオン / ダークオン切換動作（スイッチ切換）					
応 答 時 間		0.5ms 以下					
投光用光源（波長）		赤色LED(680nm)	緑色LED(525nm)	青色LED(450nm)	赤色LED(680nm)	緑色LED(525nm)	青色LED(450nm)
表 示 灯		OPL：動作表示灯（赤色 LED） STB：安定表示灯（緑色 LED）					
ボ リ ウ ム		SENS：4 回転ノンストップ形、感度調整用ポリウム装備					
ス イ ッ チ		●ライトオン、ダークオン切換用スイッチ装備 ●投光パワー切換用スイッチ装備 L 側…ライトオン D 側…ダークオン L 側…ローパワー H 側…ハイパワー					
シ ョ ー ト 保 護		装備					
材 質		ケース：耐熱 ABS レンズ：ガラス					
接 続 方 式		コード引出し式(外径φ4mm) 0.2mm ² ×3芯 3m(黒色)		コード引出し式(外径φ4mm) 0.2mm ² ×4芯 3m(黒色)			
質 量		約 120g					
付 属 品		取扱説明書、調整用ドライバ					

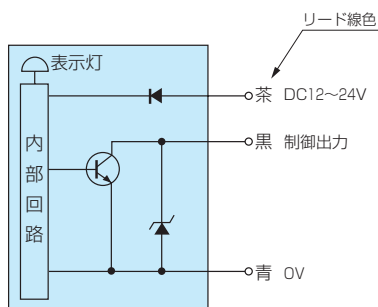
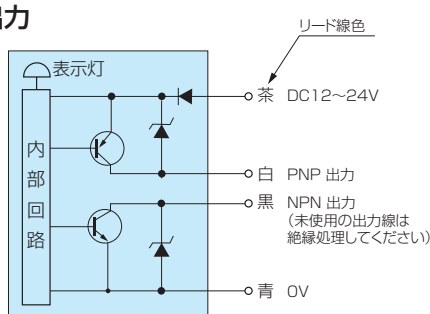
環境性能

使用周囲照度	5,000lx 以下
使用周囲温度	-25～+55℃ (氷結しないこと)
使用周囲湿度	35～85% RH (結露しないこと)
保護構造	IP67
耐 振 動	10～55Hz 複振幅 1.5mm X、Y、Z 方向 各 2 時間
耐 衝 撃	100m/s ² X、Y、Z 方向 各 3 回
耐 電 圧	AC500V 1 分間
絶 縁 抵 抗	DC500V メガ 20MΩ 以上

パネル面説明

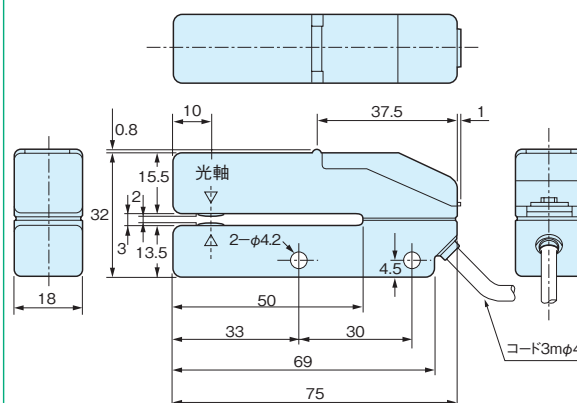


入出力回路と接続

●NPN 出力
MC-U2R
MC-U2G
MC-U2B●NPN/PNP 出力
MC-U2RTC
MC-U2GTC
MC-U2BTC

外形寸法図 (単位: mm)

MC シリーズ全機種共通



●負荷短絡や過負荷状態になりますと出力トランジスタが OFF になります。●負荷の状況をご確認の上、電源を再投入してください。

アンブ内蔵形
コの字形
距離設定形
色・点灯判別形
レーザ式
耐環境
電源一体形
特定用途対応
オプション

一般機械・物流
精密機械・電子部品
半導体・液晶
自動車・部品加工

紙・フィルム

食品・薬品

鉄鋼・重工業

店舗・工場

車両・交通