

操作電源を選ばない
AC/DC フリー電源タイプ
あらゆる用途に適した
汎用光電子センサ



AC/DC
24V~240V



AC/DC 24 ~ 240 V フリー電源センサ

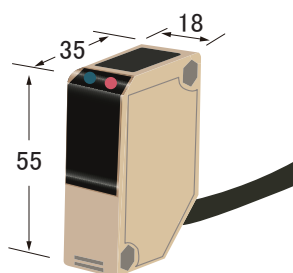
■ 電源を選ばない

AC/DC24~240Vのフリー電源タイプ
シリーズにDC電源タイプもラインナップ

■ 超小型

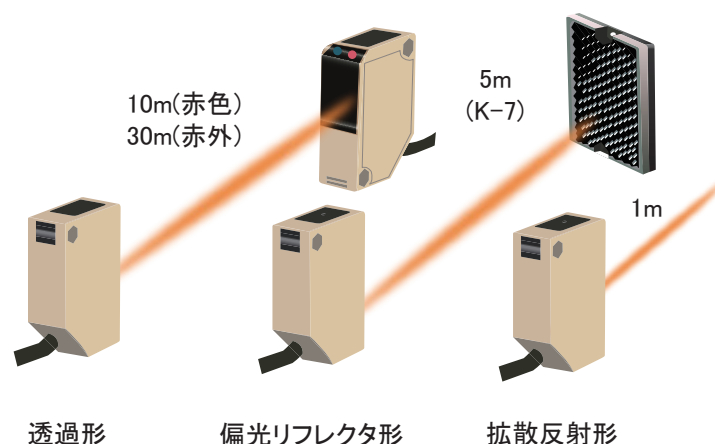
電源一体型光電子センサではクラス最小

・外形寸法(単位:mm)



■ 長距離検出を実現

透過形30m、偏光リフレクタ形5m、拡散反射形1m

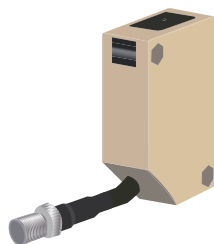


■ 選べる接続方式

コード引出し式、コネクタ付コード引出し式をラインナップ



コード引出し式

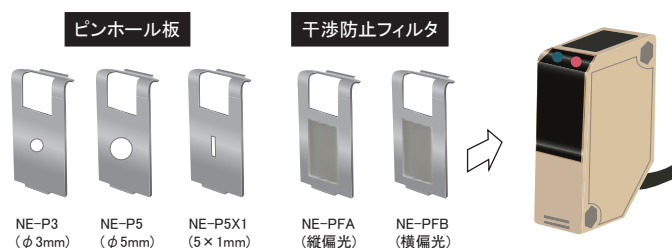


コネクタ付コード引出し式

■ 豊富なオプション(透過形のみ)

最小検出物体を小さくしたり、2台まで密着することが可能

※干渉防止フィルタはNE-T10R・NE-T10RD に装着可能です
※ピンホール板と干渉防止フィルタは同時に使用できません



仕様

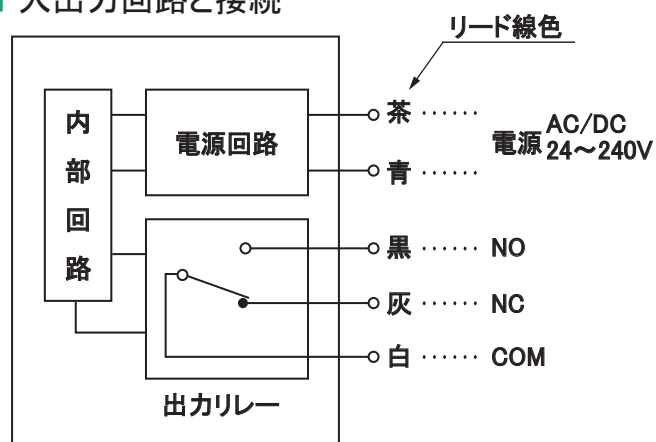
型	コード引出し式	NE-T10R	NE-T10RD	NE-T30	NE-T30D	NE-M5R	NE-M5RD	NE-R10	NE-R10D
式	コネクタ付コード引出し式	NE-T10R-J	NE-T10RD-J	NE-T30-J	NE-T30D-J	NE-M5R-J	NE-M5RD-J	NE-R10-J	NE-R10D-J
検 出 方 式	透過形					偏光リフレクタ形		拡散反射形	
検 出 距 離	10m以下			30m以下		0.03～5m以下 (K-7使用時)		1m以下	
検 出 物 体	φ 20mm以上の不透明体					鏡面体、不透明体		不透明体、半透明体	
操 作 電 源	AC/DC 24～240V ±10% 50/60Hz								
消 費 電 力	投光器 1.5W以下 受光器 2W以下			投光器 1.8W以下 受光器 2W以下		2 W以下			
出 力 モ ー ド	コード引出し式	リレー出力 1 c 定格: 1 A AC250V/DC30V 以下 抵抗負荷							
	コネクタ付コード引出し式	リレー出力 1 a 定格: 1 A AC250V/DC30V 以下 抵抗負荷							
動 作 モ ー ド	ライトオン	ダークオン	ライトオン	ダークオン	ライトオン	ダークオン	ライトオン	ダークオン	ダークオン
応 答 時 間	5ms 以下								
応 差								10%以下	
投光用光源(波長)	赤色LED (660nm)			赤外LED (850nm)		赤色LED (700nm)		赤外LED (850nm)	
表 示 灯	投光器: _____ 受光器: 動作表示灯 (赤色LED) 安定表示灯 (緑色LED)			投光器: 電源表示灯 (赤色LED) 受光器: 動作表示灯 (赤色LED) 安定表示灯 (緑色LED)		動作表示灯 (赤色LED) 安定表示灯 (緑色LED)			
ボ リ ウ ム						感度調整ボリューム装備			
材 質	レンズ:アクリル ケース:耐熱ABS								
接 続 方 式	コード引出し式	コード引出し式 (外径 φ 6mm) 投光器: 0.3mm ² × 2芯 2m (灰色) 受光器: 0.3mm ² × 5芯 2m (黒色)				コード引出し式 (外径 φ 6mm) 0.3mm ² × 5芯 2m (黒色)			
	コネクタ付コード引出し式	ケーブル付きコネクタ式							
質 量	コード引出し式	投光器: 約 150 g、受光器: 約 150 g				約 150 g			
	コネクタ付コード引出し式	投光器: 約 130 g、受光器: 約 130 g				約 130 g			
付 属 品	取扱説明書					リフレクタ(K-7)、取扱説明書		取扱説明書	

- リフレクタ形の検出距離および検出物体は組み合わせるリフレクタの種類により異なります。
検出距離はリフレクタの設定可能距離を示します。検出物体の検出はセンサ直近でも可能です。
- 拡散反射形の検出距離は検出物体の透過度により異なりますので、必ず事前に検出確認を行ってください。
※コネクタ付コード引出し式タイプ (-J) の付属コード長さは300mmです。コネクタ付コードはオプションです。

環境性能

使用周囲照度	10,000 lx 以下
使用周囲温度	-25～+55℃ (氷結しないこと)
使用周囲湿度	35～85%RH (結露しないこと)
保 護 構 造	IP66
耐 振 動	10～55Hz 複振幅1.5mm X,Y,Z方向 各2時間
耐 衝 撃	500m/s ² X,Y,Z方向 各3回
耐 電 圧	AC1,500V 1分間
絶 縁 抵 抗	絶縁抵抗 DC500Vメガ 100MΩ 以上

入出力回路と接続



透過形の投光器は電源のみです。

