

竹中のセンサ **TAKEX**

ウエハマッピングセンサ

ASW シリーズ

CE

(8インチ/12インチ)

**SiCウエハ・サファイアウエハ・
シリコンウエハ・半透明ウエハなどを
安定検出**



6・8・12インチのウエハに対応
半透明ウエハ対応の検出モードを装備(8・12インチ)



カセットに収納された タクトタイムの短縮により

POINT
01

最新の高透過率ウエハにも対応した検出モード2種を搭載
(8・12インチタイプ)

ノーマルモード：透過率30%以下のウエハ検出

ラッチモード：透過率70%以下のウエハ検出^(注1)

(注1) ウエハのエッジを検出するモードです。ウエハエッジの厚みや形状により検出できない場合があります。
実際のウエハでご確認の上ご使用ください。

- SiC単結晶ウエハや半透明ウエハも確実に検出
- シリコンウエハやガラスウエハが混在したカセットでも検出可能

POINT
02

メンテナンスも万全
コーム部はワンタッチで交換可能

センサユニットが
取り外し可能により
メンテナンス性UP

センサユニット
のみの交換ができ
経済性もUP



POINT
03

静電気による誤動作防止

コーム部に電子部品がない設計のため、
静電気による誤動作やコーム部の静電破壊を防止します。

●出力停止入力

センサの動作に関係なく全出力をOFFにできます。
2台のセンサ出力をパラレル接続して1台分のI/Oで入力制御を行う事ができます。

●リモートティーチング&投光停止入力

投光を強制的に停止して全チャンネルをONにすることで出力チェックを行う事ができます。また、投光停止入力を解除すると再ティーチングを行いますので常に最適感度で使用する事ができます。

●異常出力&自己診断機能

ティーチング時にセンサの異常を警告する機能です。
各チャンネルの状態、入光量不足、コーム破損による光量異常、外乱光の影響などを、異常が発生した出力のON/OFFを繰り返して知らせます。

●CEマーキング

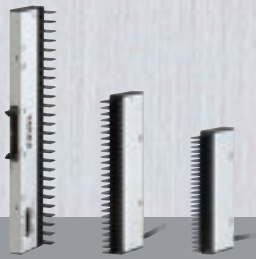
8インチ、12インチタイプはCEマーキングを取得。
EU諸国への輸出も安心です。

●ロボットケーブル&各チャンネル出力

各チャンネル I/O出力採用の
6・8・12インチタイプ。
さらに可動使用を考慮した
6・8インチは耐屈曲ケーブル
仕様です。



ウエハを一括検出 生産性向上に貢献



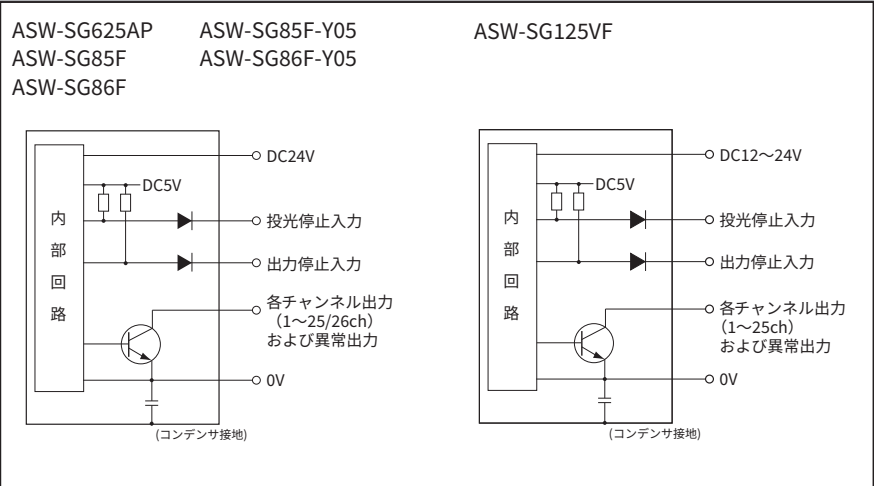
仕様

型 式	ASW-SG625AP	ASW-SG85F	ASW-SG85F-Y05	ASW-SG86F	ASW-SG86F-Y05	ASW-SG125VF
検出対象 ウエハの種類	6インチウエハ (透過率30%以下)	8インチウエハ (ノーマルモード：透過率30%以下 ／ラッチモード：透過率70%以下)				12インチウエハ (ノーマルモード：透過率30%以下 ／ラッチモード：透過率70%以下)
検出チャンネル数	25ch	25ch		26ch		25ch
ピ ッ チ	4.76mm	6.35mm				10.0mm
検 出 方 式	透過形					
コ ー ム 部	脱着式					
操 作 電 源	DC24V ±10% リップル10%以下					DC12～24V ±10% リップル10%以下
消費電流/消費電力	250mA以下	1.8W以下				1.9W以下
動 作 モード	ダークオン 異常出力 異常時オン	ダークオン 出力ノーマルモード/出力ラッチモード切換動作(スイッチ切換) 異常出力 異常時オン				
出 力 モード	NPNオープンコレクタ出力 定格：シンク電流 30mA (DC30V) 以下	NPNオープンコレクタ出力 定格：シンク電流 20mA (DC30V) 以下				NPNオープンコレクタ出力 定格：シンク電流30mA (DC30V) 以下
応 答 時 間	10ms以下	12ms以下				35ms以下
投光用光源(波長)	赤外LED(830nm)	赤外LED(870nm)				
投 光 停 止 入 力 再ティーチング兼用	オープンコレクタ入力または接点入力 投光停止ON：1.5V以下 OFF：4V以上					
	ONで投光停止 OFFで再ティーチング	出力ノーマルモード：ONで投光停止 OFFで再ティーチング 出力ラッチモード：ONで投光停止 OFFで出力ラッチ解除及び再ティーチング				
出力停止入力	オープンコレクタ入力または接点入力 出力停止ON：1.5V以下 OFF：4V以上					
接 続 方 式	コネクタ付きコード引出し式 (オータックス製N361J040-AU)					コネクタ式 オムロン MILコネクタ XG4A-3031
	コード長：3m	コード長：3m	コード長：0.5m	コード長：3m	コード長：0.5m	
材 質	センサユニット (コーム)：ポリカーボネイト(PC) ケース：アルミ					
質 量	約330g	約390g	約250g	約400g	約260g	約270g(ケーブル除く)
付 属 品	取扱説明書					

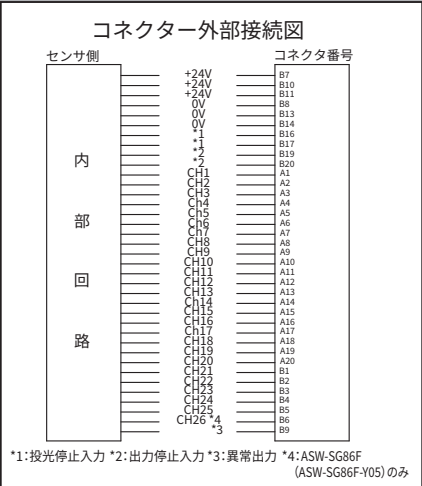
環境性能

使用周囲温度	-10～+55℃(氷結しないこと)
使用周囲湿度	35～85%RH(結露しないこと)
保護構造	IP40
使用周囲照度	1500 lx 以下
耐 振 動	10～55Hz 複振幅0.5mm X、Y、Z方向 各2時間
耐 衝 撃	300m/s ² X、Y、Z方向 各3回

入出力回路と接続

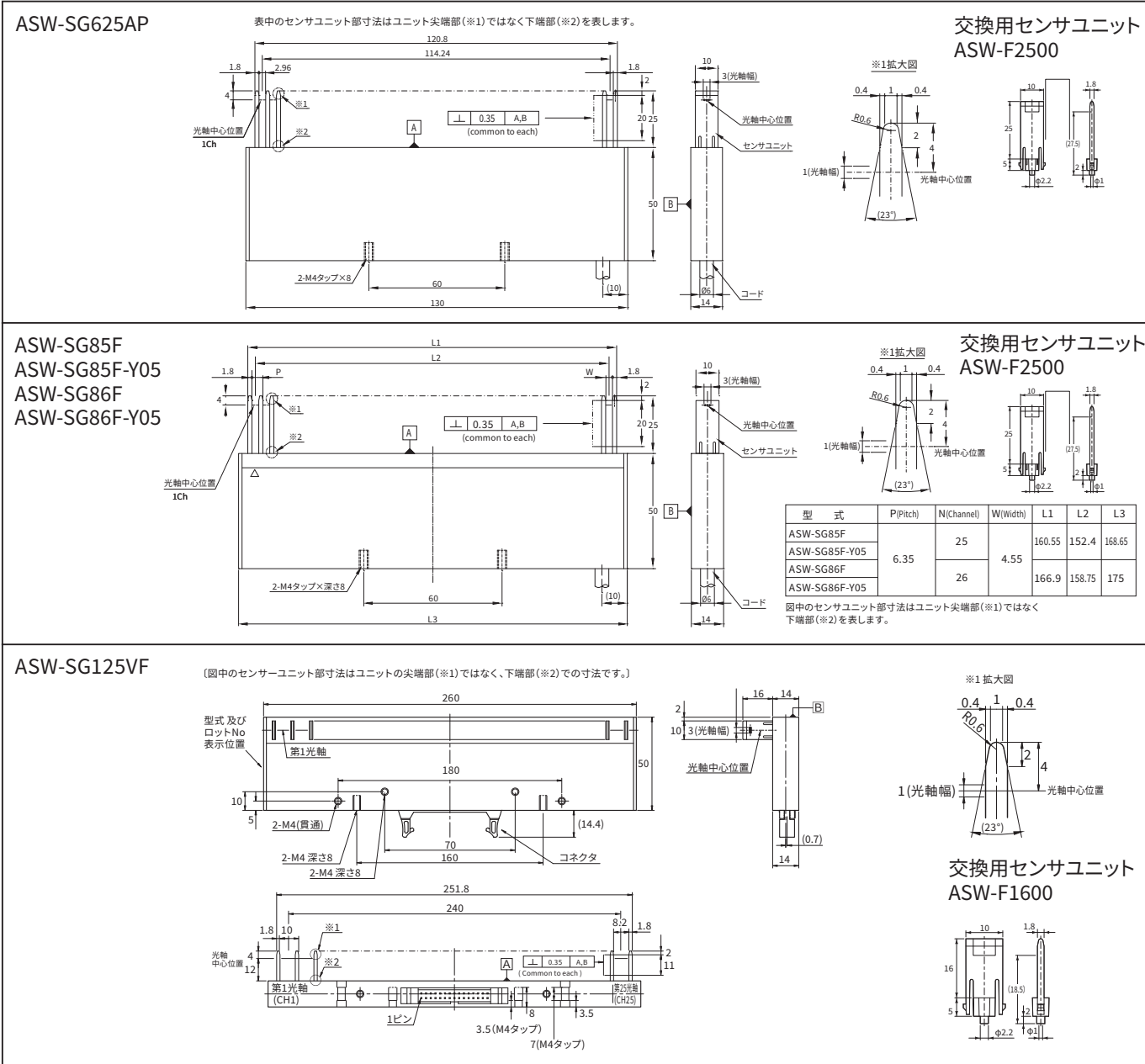


端子配置図



(センサのアルミケースはノイズ対策として電源0Vとアルミケース間にコンデンサが挿入されています。
センサ電源及び入出力とアルミケース間に対して耐電圧試験を行わないでください。)

■外形寸法図 (単位: mm)



■ 標準価格

型 式	標準価格 (¥)	型 式	標準価格 (¥)
ASW-SG625AP	オープン価格 (お問い合わせ ください。)	ASW-SG86F	オープン価格 (お問い合わせ ください。)
ASW-SG85F		ASW-SG86F-Y05	
ASW-SG85F-Y05		ASW-SG125VF	

■ オプション

型 式	標準価格 (¥)
ASW-F1600	3,000
ASW-F2500	

●本カタログに掲載の製品は各種の物体検出・制御用に使用するもので、災害防止や事故防止、人身事故防止などの機能を備えておりません。

●万一発生した災害や事故、施工上の不備および使用方法の誤り、保守点検の不備、天災地変(誘導雷サージ含む)などによる事故損害については責任を負いかねますのでご了承ください。

●本カタログに掲載の製品は人体保護用の安全装置としてご使用はできません。

●高度な安全性・信頼性が求められる用途や設備へのご使用は責任を負いかねますのでご了承ください。

●製品を安全にお使いいただくため、ご使用前に必ず取扱説明書をよくお読みください。

●本カタログの記載内容については予告なく変更することがあります。

竹中センサグループ
竹中電子工業株式会社

事業本部 〒607-8141 京都市山科区東野北井ノ上町5-22 ☎075-581-7111 FAX 075-501-6877

- さいたま営業所 ☎048-667-6771 FAX 048-667-6770

東京営業所 ☎03-3264-2001 FAX 03-3261-6162

立川営業所 ☎042-529-1361 FAX 042-529-1365

横浜営業所 ☎045-312-4461 FAX 045-312-5939

静岡営業所 ☎054-251-2776 FAX 054-251-2824

金沢営業所 ☎076-264-2230 FAX 076-264-2355
- 名古屋営業所 ☎052-581-6486 FAX 052-581-3977

京都営業所 ☎075-583-6370 FAX 075-583-6371

大阪営業所 ☎06-6352-6631 FAX 06-6352-0280

広島営業所 ☎082-211-1414 FAX 082-211-1180

福岡営業所 ☎092-411-4167 FAX 092-481-1362