

# 炎から出る紫外線を鋭くキャッチ

工程発火、工場火災の早期発見に最適

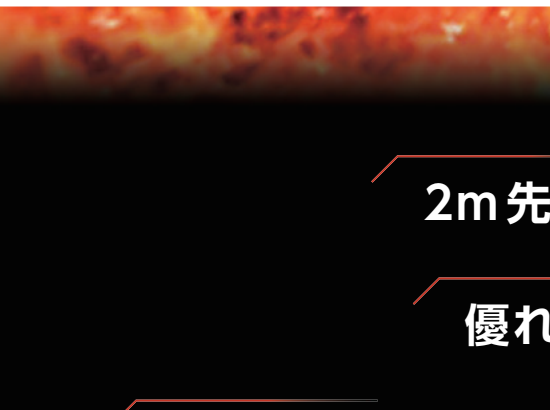
ごみの破碎工程での発火



化学薬品類など可燃物の発火



リチウムイオン電池による発火



食品の燃焼カスの自然発火



2m先のライターの炎を瞬時に検出

優れた堅牢性と防水構造を実現

レンズ汚れ防止や防塵効果に優れたオプションをラインナップ

ご使用上の注意

本機は炎に含まれる紫外線を検出して信号を出力する検出器です。消防用機器（火災報知器、火災警報器、火災報知設備の感知器）ではありません。  
紫外線の含まれない煙や熱は検出しません。

## 仕様

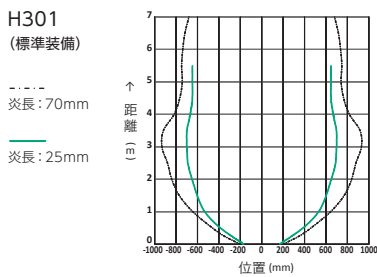
型 式	UV-R200
検 出 方 式	紫外線輻射光形 (ピーク波長 200nm)
検 出 距 離	2m (ガスライター炎長 25mm) ※1
操 作 電 源	DC12~24V ±10% リップル 10%以下
消 費 電 流	25mA以下
出 力 モ ー ド	NPNオープンコレクタ出力 定格: シンク電流 100mA (DC30V) 以下
保 護 回 路	出力短絡保護
動 作 モ ー ド	ライトオン (紫外線受光時オン)
応 答 時 間	0.1s以下 (着火時)
表 示 灯	電源表示灯 (緑色LED)、動作表示灯 (赤色LED)
感 度 ボ リ ム	装備
検 出 管 寿 命	約 10,000 時間 (紫外線受光総時間) ※2
材 質	本体: 亜鉛ダイカスト フード: アルミ レンズ: 石英ガラス
接 続 方 式	コネクタ付コード引出し式 コード長 0.2m 0.5mm <sup>2</sup> ×4芯 外径 φ6.8mm
質 量	約 700g
付 属 品	取扱説明書、コネクタ付コード 外径 φ6.8mm (5m)、取付金具

## 環境性能

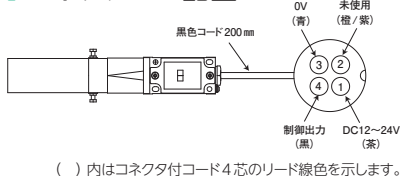
使用周囲温度	-10~+55℃ (氷結しないこと)
使用周囲湿度	35~85%RH (結露しないこと)
保 護 構 造	IP66

※1 炎が大きくなるほど検出距離は長くなり、また動作領域は広がります。  
参考値: ガスライター炎長 70mm の時、検出距離 5m 応答時間 1s 以下 (着火時)  
※2 検出管に振動・衝撃を与えないでください。

## 動作領域特性 (代表例)

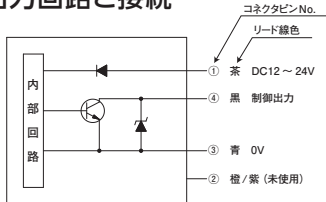


## コネクタピン配置



( ) 内はコネクタ付コード 4 芯のリード線色を示します。

## 入出力回路と接続



## オプション

### エアースフード

#### F301



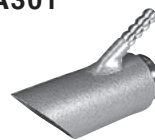
レンズ汚れを防止するためにマフラー効果を  
利用したエアースフード

#### F-7502



### エアーパージフード

#### A301

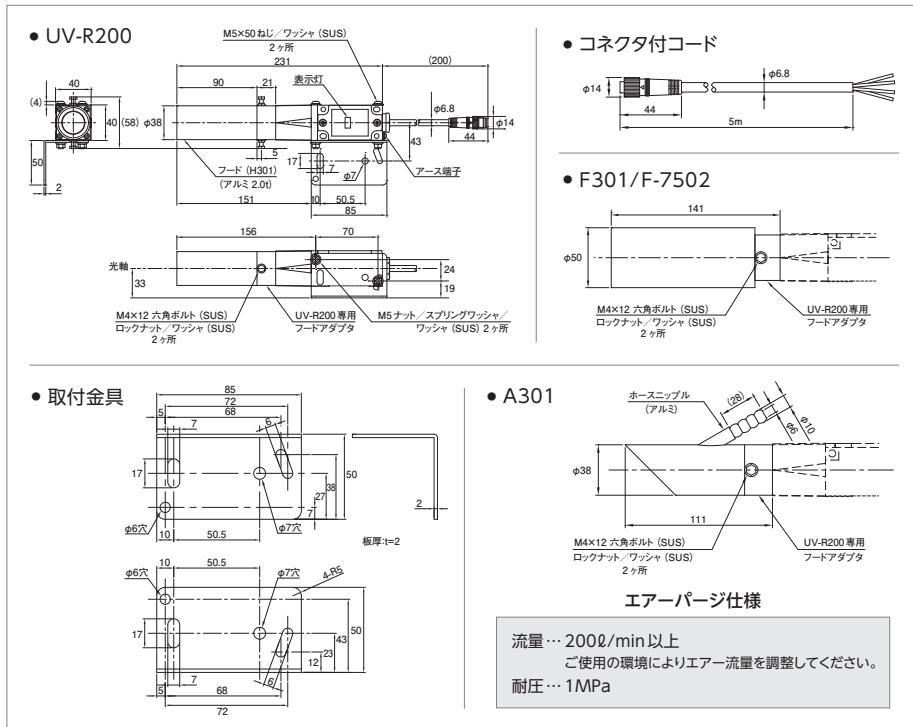


レンズ汚れを防止するため  
のエアーパージフード

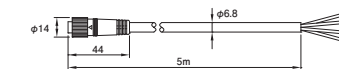
## 標準価格

品名	型式	標準価格 (¥)
炎検出センサ	UV-R200	148,000
エアースフード	F301	23,000
	F-7502	24,000
エアーパージフード	A301	12,300
コネクタ付コード 5m (付属品)	SS-H5R	5,200
コネクタ付コード 10m	SS-H10R	6,000

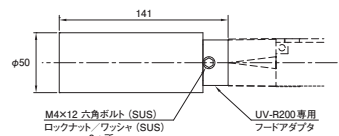
## 外形寸法図 (単位:mm)



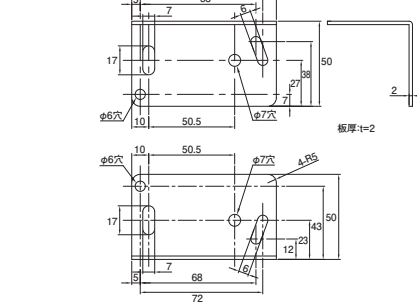
### ● コネクタ付コード



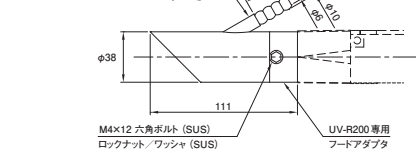
### ● F301/F-7502



### ● 取付金具



### ● A301



### エアーパージ仕様

流量… 2000ℓ/min 以上  
ご使用の環境によりエアース流量を調整してください。  
耐圧… 1MPa

・UV-R200 専用のフードアダプタには、内部保護の石英ガラスが組み込まれています。フードを使用せずご使用になる場合でも、必ずフードアダプタをご使用ください。  
・F301、F-7502、A301 などのオプションフードをご使用の場合、フード本体に添付のアダプタは使用せず UV-R200 専用のフードアダプタをご使用ください。



ご注意

- 本カタログに掲載の製品は各種の物体検出・制御用に使用するもので、災害防止や事故防止、人身事故防止などの機能を備えておりません。
- 万一発生した災害や事故、施工上の不備および使用方法の誤り、保守点検の不備、天災地変 (誘導雷サージ含む) などによる事故損害については責任を負いかねますのでご了承ください。
- 本カタログに掲載の製品は人体保護用の安全装置としてご使用はできません。
- 高度な安全性・信頼性が求められる用途や設備へのご使用は責任を負いかねますのでご了承ください。
- 製品を安全にお使いいただくため、ご使用前に必ず取扱説明書をよくお読みください。
- 本カタログの記載内容については予告なく変更することがあります。



竹中センサーグループ

竹中電子工業株式会社

<https://www.takex-elec.co.jp/>

事業本部 〒607-8141 京都市山科区東野北井ノ上町5-22 ☎075-581-7111 FAX 075-501-6877

さいたま営業所 ☎048-667-6771 FAX 048-667-6770  
東京営業所 ☎03-3264-2001 FAX 03-3261-6162  
立川営業所 ☎042-529-1361 FAX 042-529-1365  
横浜営業所 ☎045-312-4461 FAX 045-312-5939  
静岡営業所 ☎054-251-2776 FAX 054-251-2824  
金沢営業所 ☎076-264-2230 FAX 076-264-2355

名古屋営業所 ☎052-581-6486 FAX 052-581-3977  
京都営業所 ☎075-583-6370 FAX 075-583-6371  
大阪営業所 ☎06-6352-6631 FAX 06-6352-0280  
広島営業所 ☎082-211-1414 FAX 082-211-1180  
福岡営業所 ☎092-411-4167 FAX 092-481-1362



光センサの技術的なお問合せは技術相談室へ…フリーダイヤル ☎0120-451003  
E-mail : [spd@takex-elec.co.jp](mailto:spd@takex-elec.co.jp)

CAT.NO.ABJ-HS-80-2 (2024年9月発行) IP3000